



Acompanhamento da evolução de plantio da Soja safra 2012/13

Leonardo Carlotto P.
 Lucas Galvan

De acordo com levantamento realizado a campo na região sul do estado entre os dias 16 à 18 de outubro de 2012, pelos técnicos da Federação da Agricultura e Pecuária de Mato Grosso do Sul – FAMASUL e Associação dos Produtores de Soja e Milho de Mato Grosso do Sul – APROSOJA-MS, em dez (10) municípios do Cone-Sul, onde se concentra aproximadamente 58,45% da área cultivada com soja no Estado no total de 1,102 milhões de ha, já está com o plantio confirmado de 39% do total.

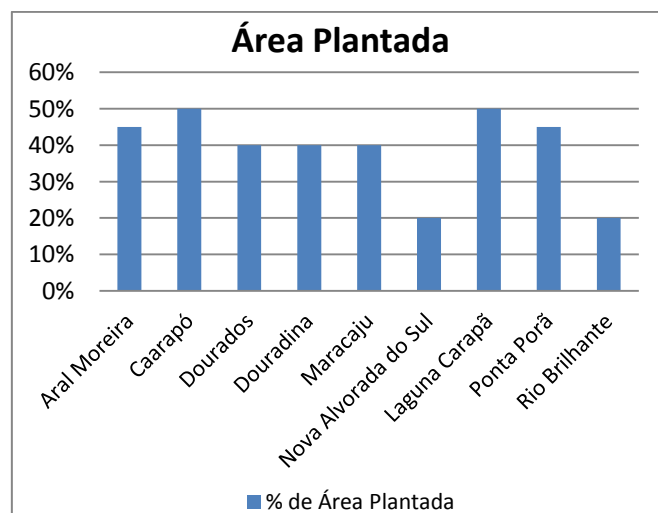
Sendo que nos municípios visitados os que se destacam com maior percentual de área plantada confirmada estão Caarapó e Laguna Carapã com 50%, Aral Moreira e Ponta Porã com 45%, nos municípios de Dourados, Douradina e Maracaju, com 40% e nos municípios de Nova Alvorada do Sul e Rio Brillhante, o plantio está com aproximadamente 20%.

Este menor percentual plantado nos municípios de Nova Alvorada do Sul e Rio Brillhante se dá devido à pluviosidade ter sido em menor quantidade se comparado aos demais municípios que foram visitados, onde entre os dias 15 a 19 de outubro a quantidade da chuva variou entre 30 a 80 mm nos municípios visitados.

Entre as variedades plantadas as que se destacam entre os produtores são: Potencia, com 52,7% das áreas plantadas e entre os 47,3% restantes estão às variedades Turbo, V-Top e V-max.

A janela de plantio da soja é bem variada em Mato Grosso do Sul, tendo início em alguns municípios no dia 22-09-2012, e a maior parte deles com início de plantio entre os dias 06-10-2012 a 18-10-2012, devido a diferenças geográficas. Por exemplo os dois extremos do estado como nos municípios de Chapadão do Sul, Costa Rica e Sonora ao Norte e Aral Moreira, Laguna Carapã e Naviraí ao Sul do Estado.

Gráfico 1: Percentual de área plantada nos municípios amostrados.



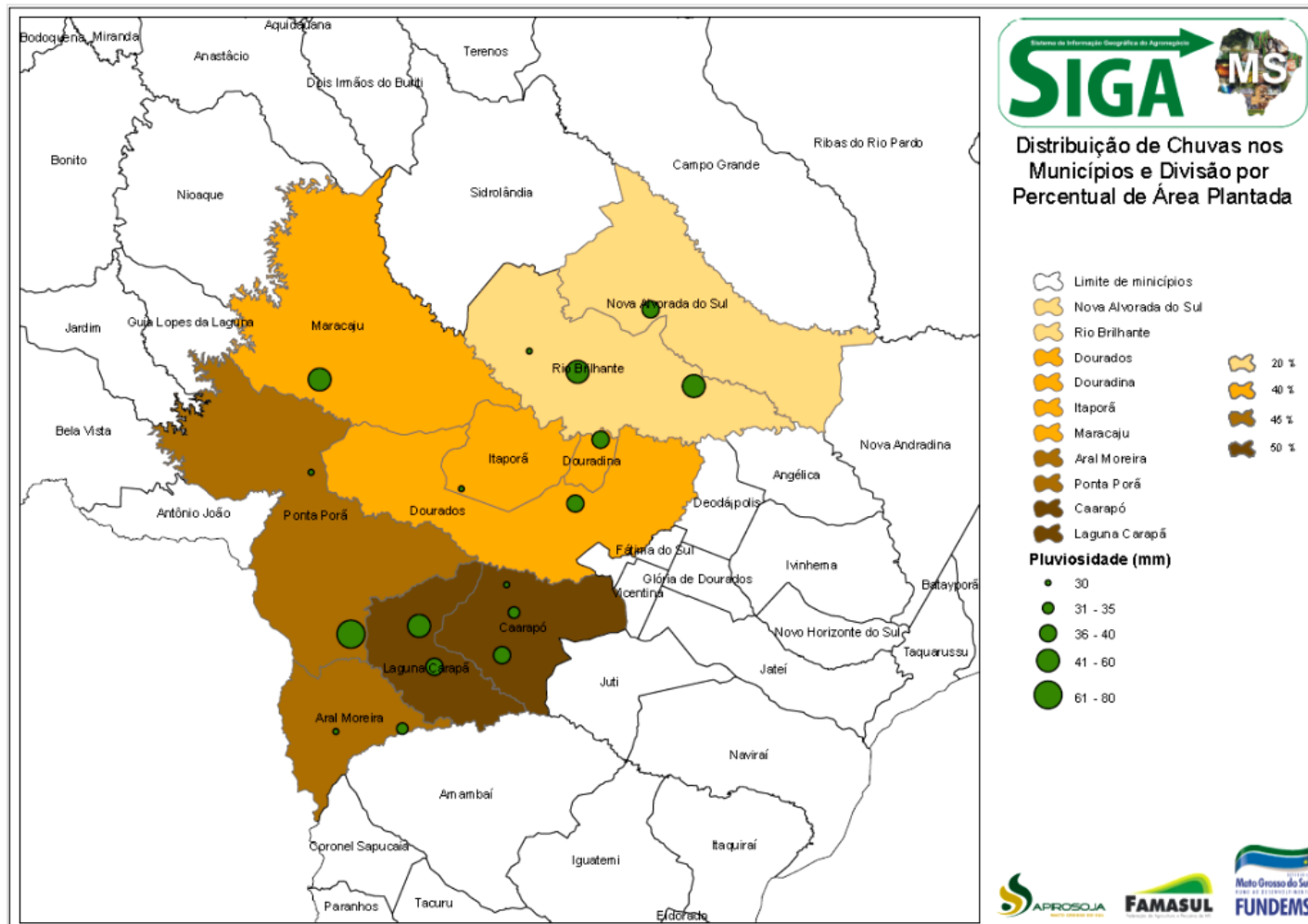
³Engenheiro Agrônomo, assessor técnico da FAMASUL e Diretor Executivo da APROSOJA/MS. E-mail: lucas@famasul.com.br

⁴Engenheiro Agrônomo, assessor técnico da FAMASUL E-mail: leonardo@famasul.com.br

Para melhor representar o gráfico acima, temos o mapa onde mostra os municípios representados por seus percentuais plantados e a

pluviosidade coletada em diversas regiões dos municípios.

Mapa 1: Divisão dos municípios por percentual de área plantada e quantidade de chuva entre os dias 15-10-2012 à 19-10-2012.



³Engenheiro Agrônomo, assessor técnico da FAMASUL e Diretor Executivo da APROSOJA/MS. E-mail: lucas@famasul.com.br

⁴Engenheiro Agrônomo, assessor técnico da FAMASUL E-mail: leonardo@famasul.com.br