

# Participação de Mercado das Indústrias Frigoríficas em Mato Grosso do Sul.

<sup>1</sup>Adriana Mascarenhas

<sup>2</sup>Alexandre Rui

<sup>3</sup>Leonardo Carlotto

## 1. Introdução



Tem sido recorrente as discussões em torno da concentração na indústria de frigoríficos por todo Brasil. A Federação de Agricultura e Pecuária de MS – FAMASUL, com a preocupação em diagnosticar a realidade desta situação no Estado realizou o levantamento da participação de mercado de cada indústria frigorífica em operação, visando subsidiar os produtores rurais, sindicatos rurais, governo e agentes de interesse, com informações fidedignas para avaliação do cenário observado, de modo a contribuir para tomada de decisões do setor.

## 2. Objetivo

Levantar a participação de mercado das indústrias frigoríficas de bovinos em Mato Grosso do Sul, tendo em vista o monitoramento da concentração no setor.

## 3. Metodologia



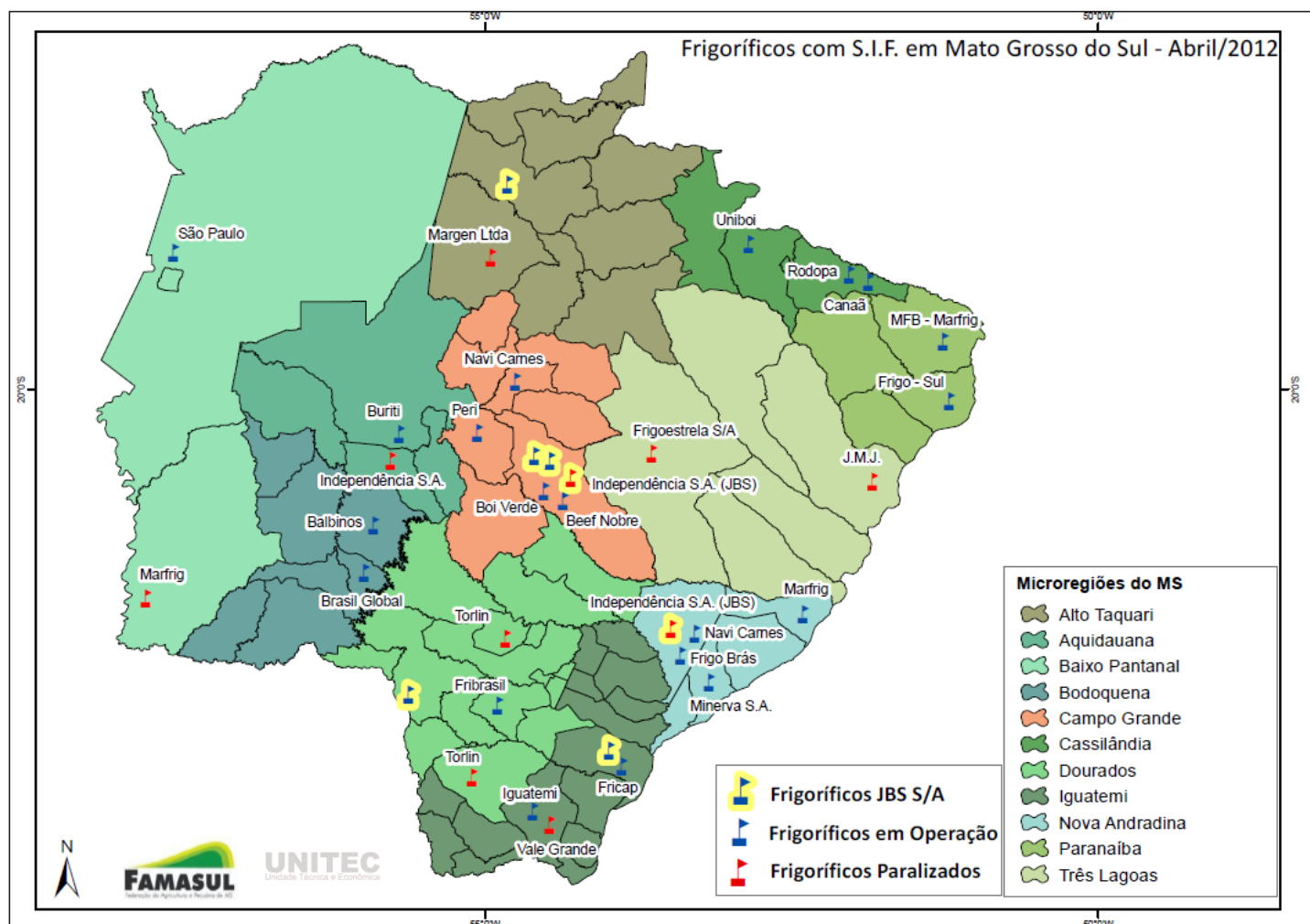
O levantamento foi realizado com base em dados coletados junto a Superintendência Federal de Agricultura – SFA/MS, por meio de informações do Sistema de Inspeção Federal – SIF.

As unidades frigoríficas com SIF são responsáveis por 95% de todo o abate realizado no Estado (IBGE, 2011). Desta forma, diante da representatividade e confiabilidade das informações do SIF, foram considerados nesta pesquisa somente os frigoríficos com este tipo de inspeção.

O cálculo de participação de mercado, visando se aproximar o melhor possível da realidade foi realizado com base na média de abate diário de bovinos verificados nas indústrias frigoríficas no mês de março de 2012. Além disso, foram consideradas também, as últimas aquisições de plantas frigoríficas ocorridas até o período referido.

1. Economista pela FACEA/Rio Preto-SP, Especialista em Gestão Empresarial e de Recursos Humanos pela UNAES, Pós-Graduada - MBA em Agronegócios pela ESALQ/USP. Coordenadora da Unidade Técnica Econômica da FAMASUL, assessora técnica nos assuntos ligados à pecuária. e-mail: [adriana@famasul.com.br](mailto:adriana@famasul.com.br)
2. Economista pela UFMS, Pós-Graduando - MBA em Agronegócios pela ESALQ/USP, Assistente Técnico da Federação de Agricultura e Pecuária de MS – FAMASUL. e-mail: [alexandre@famasul.com.br](mailto:alexandre@famasul.com.br)
3. Engenheiro Agrônomo pela UFTO, Especialista em Auditoria, Perícia e Avaliação Ambiental – UNIFEJ/UNIDERP. Assistente Técnico da Federação de Agricultura e Pecuária de MS – FAMASUL. e-mail: [leonardo@famasul.com.br](mailto:leonardo@famasul.com.br)

**Figura 1 – Distribuição dos Frigoríficos de Bovinos com Sistema de Inspeção Federal em Mato Grosso do Sul.**



Fonte: SFA/MS – Dados do Sistema de Inspeção Federal

Elaboração: UNITEC/FAMASUL.

#### 4. Resultados e Discussões

Mato Grosso do Sul conta com 35 unidades frigoríficas (SIF) instaladas para o abate de bovinos, das quais 25 encontram-se em operação e se distribuem por 19 municípios do Estado. Na capital, Campo Grande, concentram-se 4 unidades em atividade, e as demais estão espalhadas pelo interior.

A capacidade total dos projetos dos frigoríficos em operação permite ao Estado uma capacidade de abate de até 16,4 mil cabeças de bovinos por dia. Tomando como referência dados do SIF do mês de março de 2012, a capacidade industrial utilizada tem sido

de 81%, com uma média de abate diário de 13,2 mil cabeças. De forma geral, a taxa média da capacidade ociosa da indústria frigorífica está em torno de 19%.

Nas plantas frigoríficas de maior porte destaque para as unidades da JBS de Campo Grande e de Naviraí, e a unidade do Marfrig de Bataguassú, todas com capacidade de abate diário acima de 1 mil cabeças.

A tabela abaixo evidencia os frigoríficos de abate de bovinos com SIF no Estado, bem como sua localização, destacando a capacidade instalada e em operação das indústrias em atividade.

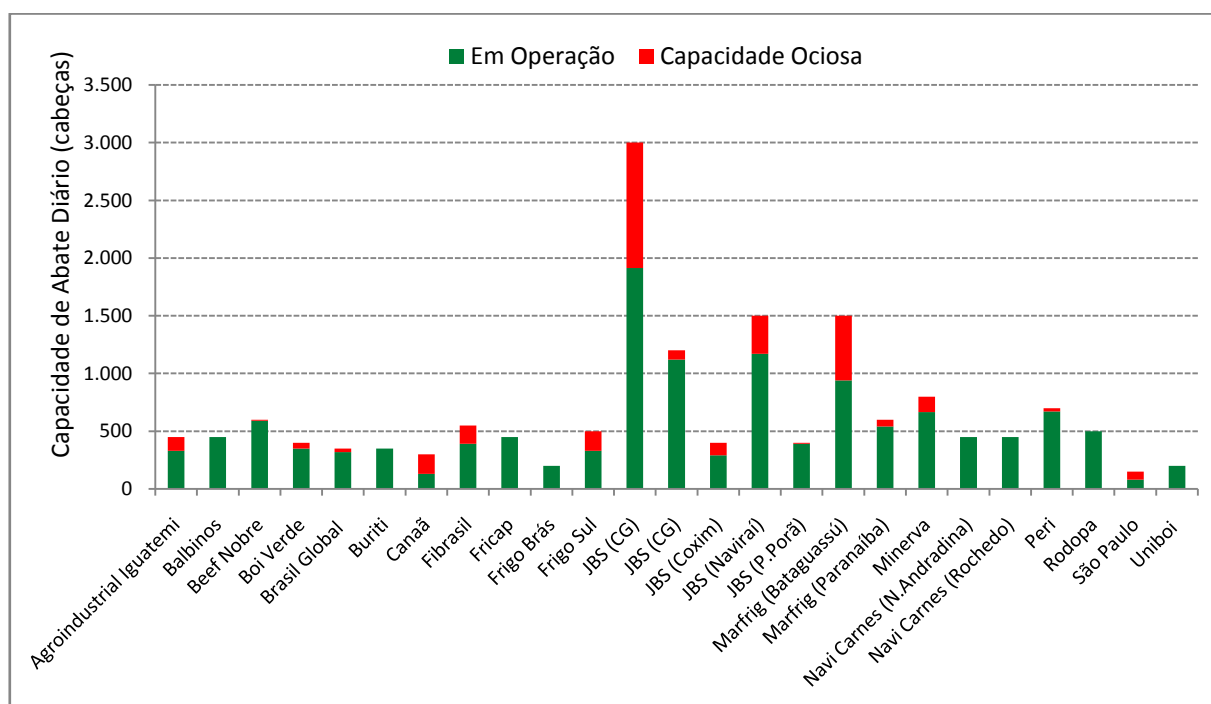
**Tabela 1 – Frigoríficos em Operação com SIF em MS e Capacidade de Abate**

Frigorífico	Cidade	Capacidade de Abate Diário (cabeças)		Taxa de Utilização (%)
		Instalada	Operação	
JBS	Campo Grande	3.000	1.913	64%
JBS	Naviraí	1.500	1.170	78%
Marfrig	Bataguassú	1.500	940	63%
JBS	Campo Grande	1.200	1.120	93%
Minerva	Bataiporã	800	665	83%
Peri	Terenos	700	670	96%
Beef Nobre	Campo Grande	600	590	98%
Marfrig	Paranaíba	600	540	90%
Fibrasil	Caarapó	550	390	71%
Frigo Sul	Aparecida do Taboado	500	330	66%
Rodopa	Cassilândia	500	500	100%
Fricap	Naviraí	450	450	100%
Balbinos	Nioaque	450	450	100%
Navi Carnes	Nova Andradina	450	450	100%
Agroindustrial Iguatemi	Iguatemi	450	330	73%
Navi Carnes	Rochedo	450	450	100%
Boi Verde	Campo Grande	400	350	88%
JBS	Ponta Porã	400	390	98%
JBS	Coxim	400	290	73%
Buriti	Aquidauana	350	350	100%
Brasil Global	Guia Lopes da Laguna	350	320	91%
Canaã	Cassilândia	300	130	43%
Uniboi	Chapadão do Sul	200	200	100%
Frigo Brás	Nova Andradina	200	200	100%
São Paulo	Corumbá	150	80	53%
<b>TOTAL MS</b>		<b>16.450</b>	<b>13.268</b>	<b>81%</b>

Fonte: SFA/MS – Dados do Sistema de Inspeção Federal atualizados pela FAMASUL.

Elaboração: UNITEC/FAMASUL.

**Figura 2 – Abate Diário nos Frigoríficos SIF em MS – Capacidade em Utilização e Capacidade Ociosa.**



Fonte: SFA/MS – Dados do Sistema de Inspeção Federal atualizados pela FAMASUL. Elaboração: UNITEC/FAMASUL

O Grupo JBS se destaca com 5 unidades em operação no Estado, sendo duas plantas em Campo Grande, que juntas permitem uma capacidade de abate diário de 4,2 mil cabeças, uma em Naviraí com capacidade de 1,5 mil, e as unidades de Coxim e de Ponta Porã, ambas com capacidade de abate para 400 cabeças por dia. Em seguida, aparece o Grupo Marfrig com duas unidades em atividade no Estado, uma em Bataguassú, com capacidade de abate diário de 1,5 mil cabeças, e outra em Paranaíba com suporte para abater 600 cabeças por dia.

Analisando a participação de mercado dos frigoríficos em Mato Grosso do Sul com base nas taxas atuais de utilização da capacidade industrial do setor no Estado, os números indicam que o Grupo JBS detém 37% do mercado, seguido de longe pelo Grupo Marfrig com parcela de 11%, logo atrás aparece o Grupo Navi Carnes com 7% e

o Grupo Minerva com 5%, os demais 40% estão distribuídos entre 15 frigoríficos distintos.

Se considerarmos a aquisição das 2 plantas do Frigorífico Independência pelo Grupo JBS, sendo uma em Campo Grande com capacidade de abate diário para 1 mil cabeças, e outra em Nova Andradina com capacidade para abater 1,1 mil cabeças/dia, o Grupo JBS pode atingir até 46% do mercado no Estado. Esta estimativa é feita desprezando a ociosidade das indústrias e tomando como base a capacidade total de suas instalações.

A tabela abaixo evidencia a participação de mercado efetiva dos principais Grupos Frigoríficos no Estado, tendo como referência os dados de operação, bem como estimativa da concentração com base na capacidade instalada dos projetos industriais.

**Tabela 2** – Participação de Mercado dos Principais Grupos Frigoríficos em MS

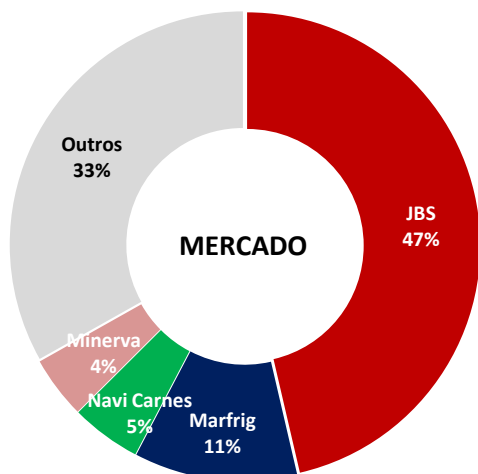
Grupos Industriais	Nº Unidades Instaladas	Nº Unidades em Operação	Capacidade de Abate Diário (cabeças)		Participação de Mercado (%)	
			Instalada	Operação	Instalada	Operação
JBS	7	5	8.600	4.883	47%	37%
Marfrig	3	2	2.100	1.480	11%	11%
Navi Carnes	2	2	900	900	5%	7%
Minerva	1	1	800	665	4%	5%
Outros	22	15	6.150	5.340	33%	40%
<b>TOTAL MS</b>	<b>35</b>	<b>25</b>	<b>18.550</b>	<b>13.268</b>	<b>100%</b>	<b>100%</b>

Fonte: SFA/MS – Dados do Sistema de Inspeção Federal atualizados pela FAMASUL.

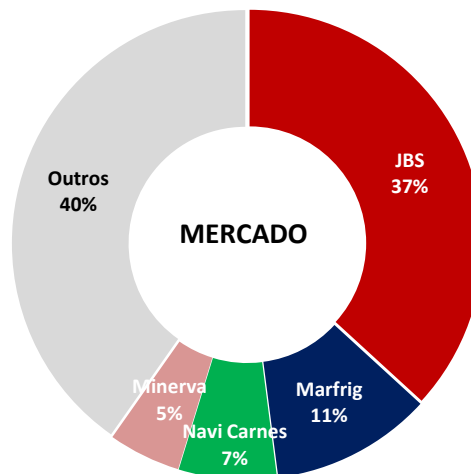
Elaboração: UNITEC/FAMASUL

**Figura 3** – Participação de Mercado dos Principais Grupos Frigoríficos em MS

A- Capacidade Instalada



B- Capacidade em Operação





**Presidente da FAMASUL**

Eduardo Correa Riedel

**Coordenadora da UNITEC**

Adriana Conceição Faria Mascarenhas

**Equipe Técnica:**

Alexandre Rui Neto

Cyl Farney de J. Freitas Jorge

Josiel Quintino dos Santos

Leonardo Carlotto Portalete

Lucas Durighetto Galvan

[www.famasul.com.br](http://www.famasul.com.br)

[famasul@famasul.com.br](mailto:famasul@famasul.com.br)

(67) 3320 - 9700